

Nachweis Luftschalldämmung von Bauteilen

Prüfbericht 165 36636/Z1



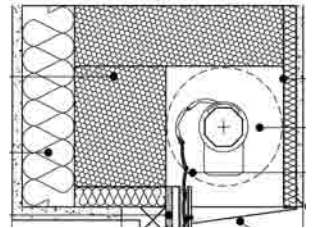
Auftraggeber **Rolltec KG**
d. Elmar Lahner & Co
Oberplanken 15 c

39030 St. Martin/Gsies
Italien

Grundlagen

EN ISO 140-1:1997+A1:2004
EN 20140-3 :1995+A1:2004
EN 20140-10 : 1992
EN ISO 717-1 : 1996+A1:2006

Darstellung



Verwendungshinweise

Dieser Prüfbericht dient als Nachweis der Schalldämmung eines Bauteils.

Für Deutschland gilt

- $R_{w,R}$ nach DIN 4109:
($R_{w,R} = R_w - 2$ dB)
- $R_{w,R}$ für Bauregelliste

Produkt	Einputz-Rollladenkasten
Bezeichnung	Rolltec X-Large
Außenmaß (B x H)	1230 mm x 300 mm
Querschnitt	420 mm x 300 mm
Material	Kasten aus Isolierschaumplatten, verputzt
Antrieb	Motorantrieb
Besonderheiten	./.

Gültigkeit

Die genannten Daten und Ergebnisse beziehen sich ausschließlich auf den geprüften und beschriebenen Probekörper.

Die Prüfung einer Leistungseigenschaft berechtigt keine Aussage über weitere leistungs- und qualitätsbestimmenden Eigenschaften der vorliegenden Konstruktion.

Veröffentlichungshinweise

Es gilt das ift-Merkblatt „Bedingungen und Hinweise zur Verwendung von ift-Prüfdokumentationen“ und „Bestimmung der Gesamtschalldämmung eines Fensters mit Rollladenkasten“

Das Deckblatt kann als Kurzfassung verwendet werden.

Inhalt

Der Nachweis umfasst insgesamt 9 Seiten

- 1 Gegenstand
 - 2 Durchführung
 - 3 Einzelergebnisse
 - 4 Verwendungshinweise
- Messblatt (2 Seiten)

Bewertetes Schalldämm-Maß R_w
Bewertete Normschallpegeldifferenz kleiner Bauteile $D_{n,e,w}$
Spektrum-Anpassungswerte C und C_{tr}

Rollpanzer oben :

$$R_w (C; C_{tr}) = 40 (-1; -2) \text{ dB}$$

$$D_{n,e,w} (C; C_{tr}) = 54 (-1; -2) \text{ dB}$$



Rollpanzer unten :

$$R_w (C; C_{tr}) = 40 (0; -2) \text{ dB}$$

$$D_{n,e,w} (C; C_{tr}) = 54 (-1; -2) \text{ dB}$$

ift Rosenheim
08. August 2008


Dr. Joachim Hessinger, Dipl.-Phys.
Prüfstellenleiter
ift Schallschutzzentrum


Bernd Saß, Dipl.-Ing. (FH)
Stv. Prüfstellenleiter
ift Schallschutzzentrum



LSW - Labor für Schall- und Wärmemesstechnik GmbH
- das Schallschutzprüfzentrum des ift Rosenheim

Geschäftsführer:
Dr. Jochen Peichl
Ulrich Sieberath


Lackermannweg 26
D-83071 Stephanskirchen

Tel: +49 (0)8036/3006-0
Fax: +49 (0)8036/3006-33
www.lsw-gmbh.de

Sitz: 83026 Rosenheim
AG Traunstein, HRB 14821

Sparkasse Rosenheim
Kto. 500 434 626
BLZ 711 500 00

Notified Body Nr.: 0757
Anerkannte PUZ-Stelle: BAY 18

 DAP-PL-0808.99
Sachverständige Prüfstelle Gruppe I
für Eignungs- und Güteprüfung DIN 4109